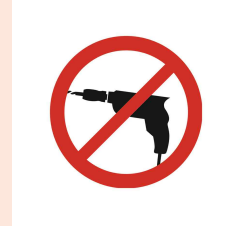




tesa® Power.Kit Befestigungstechnologie

Kleben statt Bohren - einfach und sauber montieren... keine beschädigten Fliesen, kein Dreck - und zudem wiederverwendbar!





Seifenspender MOON BLACK

Ob Industrie-Stil, Scandi Style oder puristisch gestaltetes Bad - die Serie MOON BLACK in mattem Schwarz setzt ein individuelles Statement

- Halterung aus pulverbeschichtetem Stahl
- wasserfest, rostfrei
- Seifenbehälter aus satiniertem Glas
- bequeme Montage ohne Bohren - einfach mit der mitgelieferten Klebelösung an die Wand anbringen
- sicherer Halt: belastbar bis max. 4,0 kg
- einfach ablösbar - ohne Schäden am Untergrund
- wiederverwendbar mit Befestigungsadapter BK20-1
- Maße: (B)70 x (T)119 x (H)171 mm

Anwendungsschritte: Untergrund reinigen, Befestigungsadapter auf den Untergrund kleben, mit Klebmasse befüllen, 12 Stunden trocknen lassen, Halterung anbringen, Halterung fixieren

Geeignet für: Fliesen, Metall, Naturstein, Marmor, Beton, Glas, Holz, verschiedene Kunststoffe

Nicht geeignet für: Putz, Tapeten, Wandtextilien und Kunststoffe wie PP, PE und PTFE

Weitere Artikel der Serie MOON BLACK finden Sie über die Stichwortsuche im WebShop!



Seifenspender MOON BLACK, Verpackung
N:\VivalP\Koepte\94224\40565-00000_left.jpg



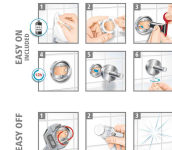
Symbolbild: zeigt das Produkt in Anwendung
N:\VivalP\Koepte\94224\Moon_Black_Soap-Dispenser-mood.jpg



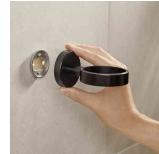
Seifenspender MOON BLACK
N:\VivalP\Koepte\94224\40565_left_pr.jpg



Symbolbild: zeigt das Produkt in Anwendung
N:\VivalP\Koepte\94224\Moon_coloured_step_03.jpg



Anwendungsschritte
N:\VivalP\Koepte\94224\tesa_Bath_Easy_ON_OFF_BK20.jpg



Symbolbild: zeigt das Produkt in Anwendung
N:\VivalP\Koepte\94224\Moon_soap_disp_step_05.jpg