



tesa® Power.Kit Befestigungstechnologie

Kleben statt Bohren - einfach und sauber montieren... keine beschädigten Fliesen, kein Dreck - und zudem wiederverwendbar!





Handtuchhaken MOON BLACK

Ob Industrie-Stil, Scandi Style oder puristisch gestaltetes Bad - die Serie MOON BLACK in mattem Schwarz setzt ein individuelles Statement

- aus pulverbeschichtetem Stahl
- wasserfest, rostfrei
- bequeme Montage ohne Bohren - einfach mit der mitgelieferten Klebelösung an die Wand anbringen
- sicherer Halt: belastbar bis max. 4,0 kg
- einfach ablösbar - ohne Schäden am Untergrund
- wiederverwendbar mit Befestigungsadapter BK20-1
- Maße: (B)37 x (T)36 x (H)37 mm

Anwendungsschritte: Untergrund reinigen, Befestigungsadapter auf den Untergrund kleben, mit Klebmasse befüllen, 12 Stunden trocknen lassen, Halterung anbringen, Halterung fixieren

Geeignet für: Fliesen, Metall, Naturstein, Marmor, Beton, Glas, Holz, verschiedene Kunststoffe

Nicht geeignet für: Putz, Tapeten, Wandtextilien und Kunststoffe wie PP, PE und PTFE

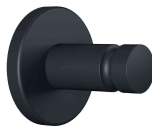
Weitere Artikel der Serie MOON BLACK finden Sie über die Stichwortsuche im WebShop!



Handtuchhaken MOON BLACK, Verpackung
N:\VivalP\Koepe\94223\40563-00000_left.jpg



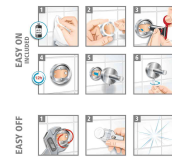
Symbolbild: zeigt das Produkt in Anwendung
N:\VivalP\Koepe\94223\Moon_coloured_towel-hook_step_05.jpg



Handtuchhaken MOON BLACK
N:\VivalP\Koepe\94223\40563_left_pr.jpg



Symbolbild: zeigt das Produkt in Anwendung
N:\VivalP\Koepe\94223\Moon_coloured_towel-hook_step_06.jpg



Anwendungsschritte
N:\VivalP\Koepe\94223\tesa_Bath_Easy_ON_OFF_BK20.jpg



Symbolbild: zeigt das Produkt in Anwendung
N:\VivalP\Koepe\94223\Moon_coloured_Towel_hook_step_07.jpg