

DIGITUS®

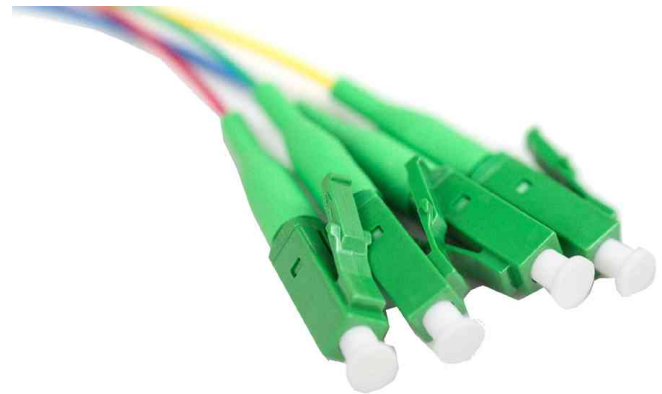
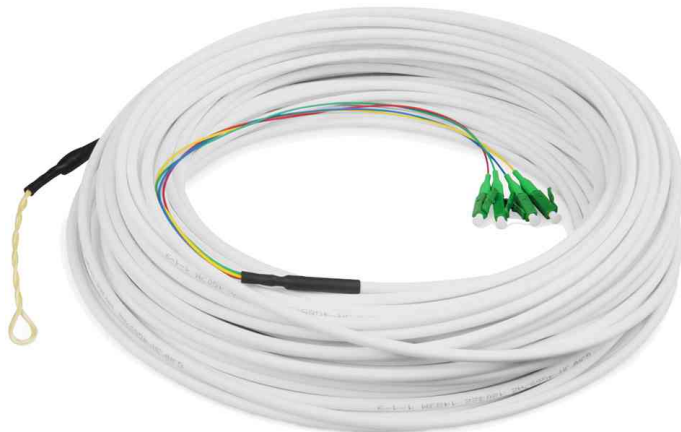
FTTH Drop Kabel, 4 Fasern, 4 LC/APC

- hochwertige Kabel bieten eine hervorragende Möglichkeit für Glasfaserverbindungen in der vorgesehenen Netzwerkebene 4
- die Installation wird durch vorkonfektionierte Stecker für alle 4 Fasern an einem Kabelende erleichtert
- reduziert die Installationszeit erheblich
- einseitig mit LC/APC-Steckern vorkonfektioniert
- das offene Ende kann einfach eingezogen oder an den Hausverteiler gelegt werden
- G.657A2 biegeoptimiert
- stabile Einziehschleife zum Einziehen des Kabels in Kanalsysteme

Technische Details:

- Fasertyp: Singlemode 9/125
- Kategorie: G657A2
- Anzahl der Fasern: 4
- Faserfarben: Blau, Grün, Gelb, Rot
- Steckertyp: LC/APC
- Mantelfarbe: Weiß
- Mantelmaterial: LSZH
- Verseilelement: Kevlar-Garn
- Kabelaufbau: Dca
- Kabeldurchmesser: 4,0mm
- Durchmesser der Zughilfe : 7-8cm (Länge)
- Mindest. Biegeradius des Kabels : 10D/20D
- Zugfestigkeit : 400 N
- Druckfestigkeit : 1000 N

Lieferumfang: 1 x FTTH Kabel, Singlemode, 4 Fasern, 4 x LC/APC



FTTH Drop Kabel

Detailansicht: FTTH Drop Kabel

Produkt	Typ	Anschluss	Länge	Farbe	Hersteller- Nummer	Bestell- Nummer
FTTH Drop Kabel	LC/APC	Stecker Stecker	30,0 m 50,0 m	weiß weiß	DK-3904LCA-30 DK-3904LCA-50	11008420 11008410