

LogiLink®

LED-Nachtlicht mit Dämmungs- & Bewegungssensor

Beleuchtung für ein sicheres Zuhause in der Nacht!

- mit Infrarot-Bewegungsmelder und Push-Schalter
- Batteriebetrieb - Unabhängigkeit von der Steckdose
- mit 2x SMD-LEDs
- Infrarot-Bewegungsmelder mit 100° horizontalem & 50° vertikalem Erfassungswinkel
- Bewegungsmelder-Erfassungsbereich: bis zu 2,5 m
- automatische Abschaltung nach 20 Sekunden Inaktivität
- Schiebeschalter für Sensor-/Aus-/Druckmodus
- Material: ABS-Kunststoff
- Lichtstrom: 55 lm
- Farbtemperatur: 3.000 K (warmweiß)
- Schutzklasse: IP20
- 2 Magnete und ein Metallhaken zur Befestigung
- Batterie Typ: 3 x AA (nicht im Lieferumfang enthalten)
- Maße: Durchmesser: 84 mm, Höhe: 61 mm
- Gewicht: 87 g

Zubehör: Magnethalterung: zur Befestigung mit Magnet oder doppelseitigem Klebeband (beides im Lieferumfang enthalten)

Anwendungsbeispiele:

- als Nachtlicht im Schlafzimmer
- zur Beleuchtung im Treppenhaus
- ideal auch für Küche & Garage



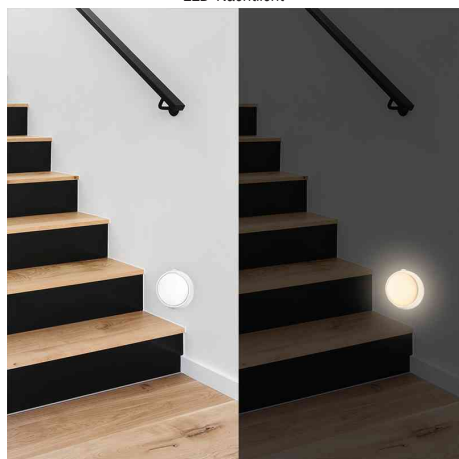
LED-Nachtlicht



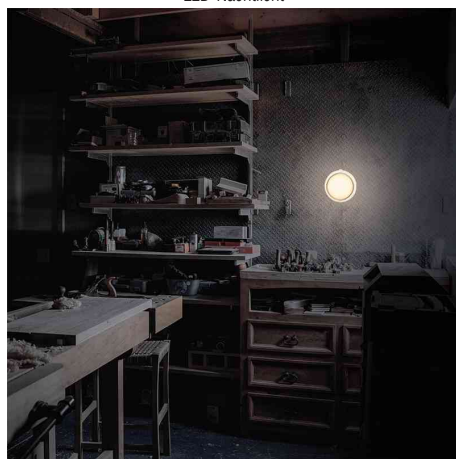
LED-Nachtlicht



LED-Nachtlicht, Rückansicht



Symbolbild: zeigt das Produkt in der Anwendung



Symbolbild: zeigt das Produkt in der Anwendung



Symbolbild: zeigt das Produkt in der Anwendung

Produkt	Ausführung	Stromversorgung	Hersteller-Nummer	Bestell-Nummer
LED-Nachtlicht	LED	Batteriebetrieb	LED018	11117998
Zubehör: Magnethalterung			SC0005	11114815