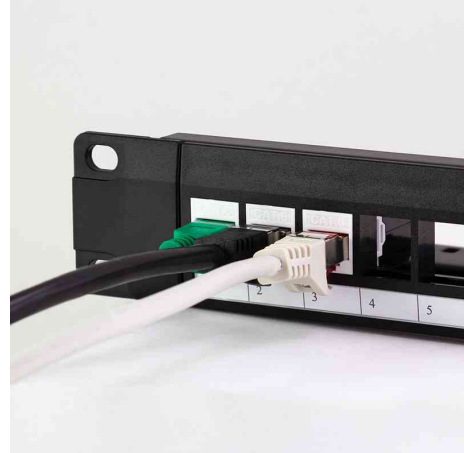


19" Keystone Patch Panel, 24 Port, unbestückt

- stabiler zweiteiliger 19" Stahlrahmen, 1 HE
- für 24 geschirmte oder ungeschirmte Keystone Module
- für Module bis 16,7 mm Breite
- mit abnehmbarer Kabelhalterung
- Material: SPCC mit Kunststoff-Pulverbeschichtung
- mit Beschriftungsfeld und Portnummerierung
- Lieferung inkl. M6 Befestigungssatz und Kabelbindern
- für 24 geschirmte Module
- Maße: (B)483 x (T)79 x (H)44 mm



19" Keystone Patch Panel, 24 Port, unbestückt



Symbolbild: zeigt das Produkt in der Anwendung

Produkt	Ausführung	Ports	Farbe	VE	Hersteller- Nummer	Bestell- Nummer
19" Keystone Patch Panel		24	schwarz (RAL 9005)		NK4065	11117802