



LED-Arbeitsstrahler Ball-Light

Lichtquelle: Dieses Produkt enthält eine Lichtquelle der Energieeffizienzklasse E

- die Leuchte enthält eingebaute SMD LED-Lampen
- die Lampen können nicht in der Leuchte ausgetauscht werden
- 180° x 360° Halbkugel-Licht-Abstrahlung- Licht-Abstrahlung
- diffuses und blendfreies Milchglas-Gehäuse
- sorgt für eine blendfreie, schattenarme 360° Raumausleuchtung
- Lichtschalterfunktion: EIN / AUS
- Lichtstrom: 5.000 lm
- Farbtemperatur: 6.500 K
- Farbwiedergabewert: 80 Ra
- ausklappbarer Haken
- integrierte Kabeltrommel, 5 m H07RN-F 3 x 1,5 mm²
- Loch im Fußteil für die Stativbefestigung
- 2 Handgriffe
- Schutzart: IP54 / Schutzklasse: I
- Stoßfestigkeitsgrad: IK08
- Gehäuse aus Aluminium & Kunststoff (Nylon & PC)
- AC Eingangsspannung: 220 - 240 V AC 50 Hz
- AC Eingangsstrom: max. 16 A
- AC Leuchten-Eingangsleistung: 46 Watt
- Gewicht: 2.238 g
- Maße: (B)332,5 x (T)254 x (H)240 mm
- Lebensdauer: 30.000 h
- Schutzkontakt-Stecker



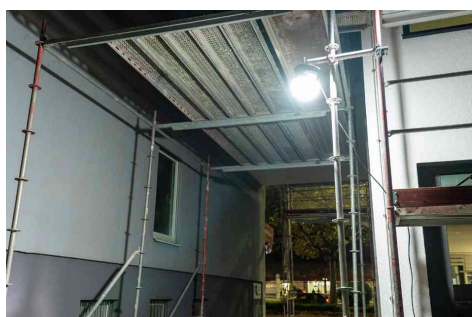
LED-Arbeitsstrahler Ball-Light



LED-Arbeitsstrahler Ball-Light



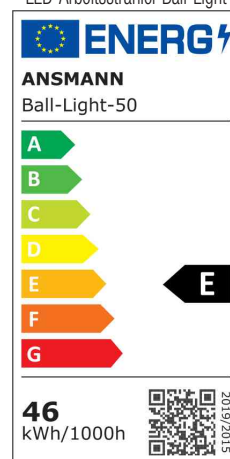
LED-Arbeitsstrahler Ball-Light



Symbolbild: zeigt das Produkt in der Anwendung



Symbolbild: zeigt das Produkt in der Anwendung



Produkt	Farbe	Leistung	Ersatz für	Lichtstrom	Farbwiedergabe	Lichtfarbe	Verbrauch	EEK	Hersteller- Nummer	Bestell- Nummer
LED-Arbeitsstrahler Ball-Light	schwarz	46 Watt		5.000 lm	80 Ra	6.500 K (kaltweiß)		E	990-00126	18006274