

## Arbeitsplatzmatte Yoga Solid Oil

Für trockene und nasse Arbeitsplätze geeignet

- aus 100 % Nitril-Kautschuk
- extrem verschleißfester Industriebelag
- maximale Rutschfestigkeit
- resistent gegen die meisten Öle und Chemikalien
- isoliert gegen kalte Böden
- lärm-dämmend
- zusammensteckbar
- ausbaufähiges Modulsystem - individuell anpassbar
- die einzelnen Matten sind an zwei Seitenrändern mit Noppen und zwei Seitenrändern mit Ösen ausgestattet, dadurch können sie ineinandergesteckt werden
- in Verbindung mit Leisten inklusive Ecken befahrbar (Sackkarren, Handwagen usw.)
- Stärke: 17 mm

### Anwendungsbeispiele:

- ideal für Arbeitsplätze, an denen große Flächen ausgelegt werden sollen
- ideal für Böden, auf denen eine trockene, trittsichere und rutschfeste Oberfläche gewünscht wird

### Für wen geeignet:

- Industriebetriebe
- Werkstätten
- Kommissioner- und Packstationen



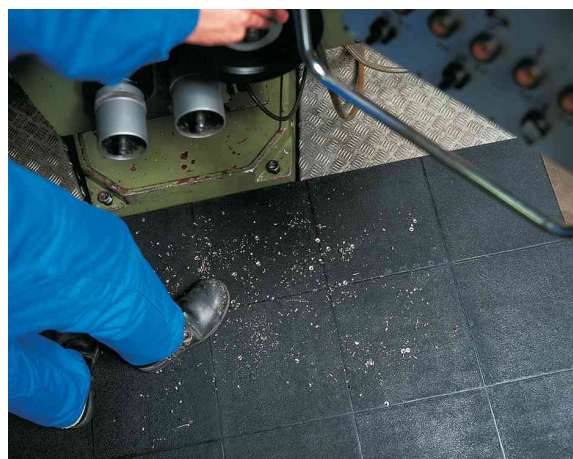
Arbeitsplatzmatte Yoga Solid Oil



Detailansicht - Profil



Detailansicht - Abschlussleisten



Symbolbild: zeigt das Produkt in Anwendung

Produkt	Ausführung	Maße	Material	Farbe	Hersteller-Nummer	Bestell-Nummer
Arbeitsplatzmatte Yoga Solid Oil	Stärke: 17 mm	(B)900 x (L)900 mm	Nitrilkautschuk	schwarz	16021	68570216
Zubehör: Randleiste	männlich	(B)965 x (T)65 mm	Nitril-Kautschuk	gelb	16122M	68570220
		(B)965 x (T)65 mm	Nitril-Kautschuk	schwarz	16121M	68570218
	weiblich	(B)965 x (T)65 mm	Nitril-Kautschuk	gelb	16122W	68570221
		(B)965 x (T)65 mm	Nitril-Kautschuk	schwarz	16121W	68570219