

Multiprise 19" "BlueNet BN0500" 8 prises - UTE35

Mesure du courant et de la puissance par un affichage local

Données techniques:

- 8 x UTE35
- affichage des mesures s'effectue par un écran LC lumineux
- compteur d'énergie réinitialisable
- précision de mesure +/- 1 %
- embouts rivés
- matériel: plastique / profil aluminium
- couleur: noir / argent
- dimensions: (L)44 x (P)482,6 x (H)44 mm
- inclu un câble de connexion & un angle de fixation
- **Uniquement pour le marché: FR**

Affichage des données:

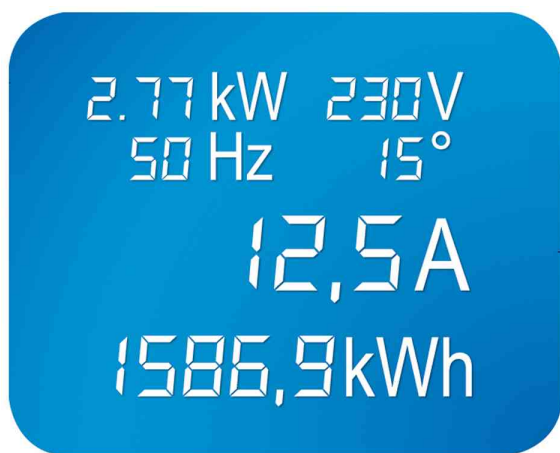
- mesure de puissance: puissance réellement utilisée par tous les appareils
- tension secteur: tension du réseau électrique
- angle de phase: affiche le déphasage dans le réseau électrique
- ampère: intensité de courant actuellement requise par les appareils raccordés
- fréquence: fréquence de réseau actuelle
- puissance totale: mesure de la puissance totale en tenant compte de l'angle de phase

Exemples d'utilisation:

- idéal pour armoires électriques, baies serveur et baies réseaux, tout comme techniques de commutation et de poste de commande
- universel pour les systèmes de boîtier et cadres 19"

Adapté pour:

- revendeur de matériel électronique
- électriciens
- utilisateur de centre de données
- fournisseur de Colocation
- prestataire de services informatiques
- Facility Manager



Ecran



Multiprise 19" "BlueNet BN0500", 8 prises

Produit	Modèle	Hauteur de montage	Slots	Équipements	Couleur	Numéro de fabricant	Code
Multiprise "BlueNet BN0500"	longueur du câble: 2,0 m		8 prises	avec écran LC	noir / argent	800.2067	11297217