

Keystone Modul Kat.6A, Klasse EA, geschirmt, schlanke Bauform

Schnelle und einfache Installation - werkzeuglose Montage

- Zinkdruckgussgehäuse, vernickelt
- RJ45 Kupplung
- Klasse: EA 10G 500 MHz
- Norm: ISO/IEC 11801 und TIA/EIA 568B.2-10
- vollgeschirmtes Druckgehäuse
- Kabel: AWG 22 bis 24
- Farbcodierung: T568A/B
- unterstützt PoE, PoE+ und PoE++
- Zugentlastung mit 360° Schirmung
- Maße: (B)38 x (T)20 x (H)15 mm

Anwendungsbeispiele:

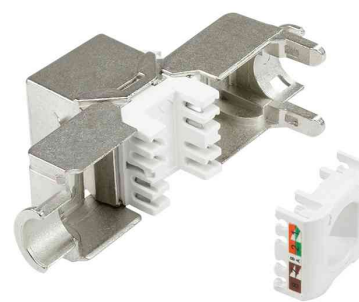
- für den Einbau in Anschlussdosen
- für den Einbau in Keystone Patch Panels



Keystone Modul Kat.6A, Klasse EA, geschirmt, schlanke Bauform



Keystone Modul Kat.6A, Klasse EA, geschirmt, schlanke Bauform



Keystone Modul Kat.6A, Klasse EA, Detailsicht

Produkt	Ausführung	Ports	Farbe	VE	Hersteller- Nummer	Bestell- Nummer
Keystone Modul, Klasse EA, geschirmt	Kat.6A	1 x RJ45	grau		NK4003	11114849