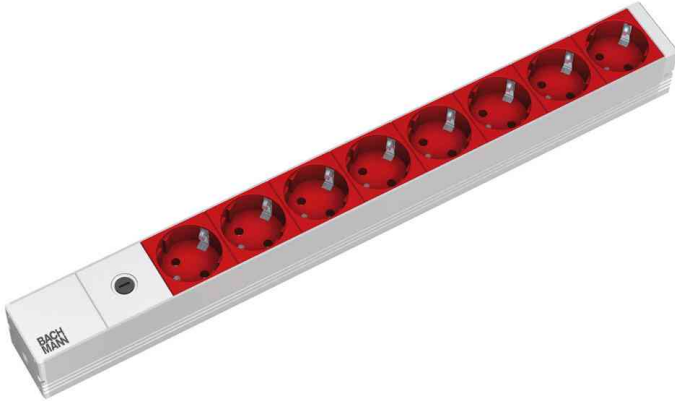
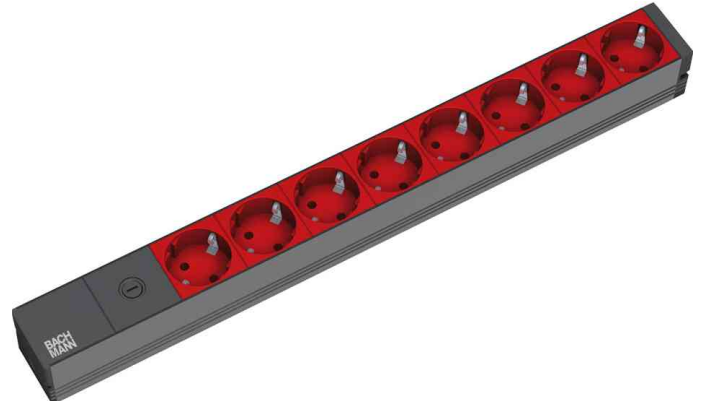


## 19" - USV-Steckdosenleiste, 1 HE, 8-fach - mit C14 Anschlussleitung

- hochwertige Steckdosenleisten aus Aluminium
- zur horizontalen und vertikalen Montage
- Schutzkontakt-Steckdosen in 35°-Anordnung mit vernickelten Schutzkontakten
- praktische Haltewinkel aus Edelstahl für die Befestigung in 4 Positionen, jeweils 90°
- 2,0 m Anschlusskabel (H05W-F3G1,00qmm) mit IEC-Kaltgerätestecker C14
- 10 A / 2300 Watt
- mit 10 A Feinsicherung
- rote Steckdoseneinsätze
- Maße: (B)439 x (T)44 x (H)44
- Lieferumfang: 19" Steckdosenleiste, 19" Befestigungswinkel
- für den Markt: D / NL / A / L



19" Steckdosenleiste, lichtgrau / rot



19" Steckdosenleiste, schwarz / rot



Gerätezuleitung Schutzkontakt-Winkelstecker

Produkt	Ausführung	Einbauhöhe	Slots	Ausstattung	Farbe	Hersteller- Nummer	Bestell- Nummer
19" Steckdosenleiste, Schutzkontakt	Kabellänge: 2,0 m	1 HE	8-fach	ohne Schalter	grau / rot	333.410	11290045
		1 HE	8-fach	ohne Schalter	schwarz / rot	333.538	11296104